

VITÓRIA RÉGIA FUNDO DE INVESTIMENTO EM AÇÕES

CNPJ: 05.384.841/0001-63

Gestor: Zenith Asset Management Ltda

Administrador e distribuidor: Solidus S/A CCVM

Custodiante: Bradesco

Auditor: MBAUDIT Auditores Independentes S/S

Data de início do fundo: 2/04/2012, convertido do Clube de Investimento Grenoble fundado em 07/02/2003

Taxa de administração: 2,00% a.a.

Taxa de performance: 20% sobre o ganho que exceder o Ibovespa de fechamento.

Imposto de Renda:

15% sobre os rendimentos, apenas no resgate.

Patrimônio Líquido médio (12 meses):

R\$ 46.187.865,2 | Cota: R\$ 37,8991

Retorno no mês: 0,5%

OBJETIVO E PÚBLICO ALVO:

Este fundo visa captar investidores pessoas físicas e jurídicas, que buscam retornos superiores ao Ibovespa e que possuam perfil de longo prazo.

PERFIL RISCO: Agressivo

APLICAÇÃO:

D+1 (informar gestora até às 12h)

Investimento Inicial Mínimo: R\$ 5.000,00

Investimento Adicional Mínimo: R\$ 300,00

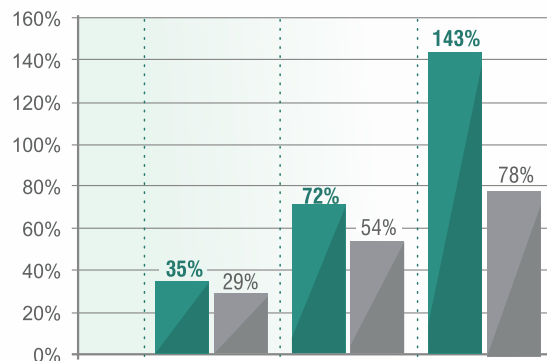
RESGATE:

D+5 até R\$ 2.000.000,00

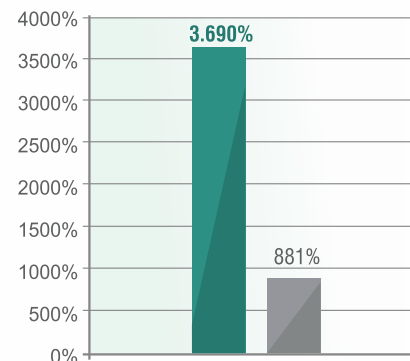
D+23 para resgates superiores a R\$ 2.000.000,00 no intervalo de 30 dias

Regulamento, lâmina e formulário:

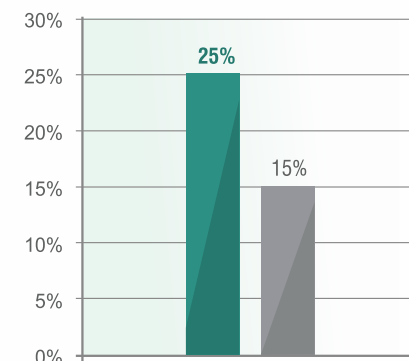
<https://www.solidus.com.br/informacoes-ao-cotista/vitoria-regia-fia/>



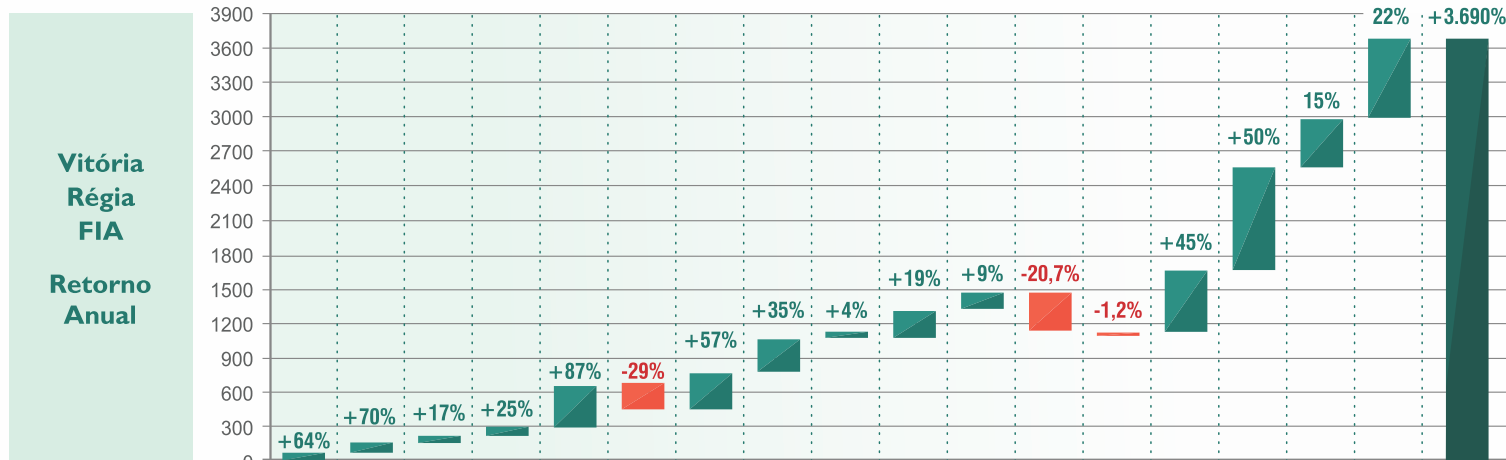
RETORNO ACUMULADO			
Período	12 meses	24 meses	36 meses
Vitória Régia FIA	35,4%	72,1%	142,7%
IBOVESPA	28,5%	54,4%	77,7%



RETORNO ACUMULADO DESDE A FUNDAÇÃO	
Vitória Régia FIA	3.689,9%
IBOVESPA	880,8%



RETORNO ANUAL MÉDIO DESDE A FUNDAÇÃO	
Vitória Régia FIA	25,0%
IBOVESPA	15,1%



RETORNO ANUAL HISTÓRICO	ANO	2003	2004	2005	2006	2007	2008*	2009	2010	2011	2012	2013	2014	2015	2016	2017	2018	2019	ACUM.
Vitória Régia		64,3%	70,5%	17,4%	25,3%	87,3%	-28,7%	56,6%	34,9%	3,8%	19,4%	9,5%	-20,7%	-1,2%	45,4%	50,1%	15,3%	21,6%	3.689,9%
IBOVESPA		114,2%	17,8%	27,7%	32,9%	43,7%	-41,2%	82,7%	1,0%	-18,1%	7,4%	-15,5%	-2,9%	-13,3%	38,9%	26,9%	15,0%	15,8%	880,8%

As informações contidas nesse material são de caráter informativo, não constituindo oferta de compra ou venda de cotas do fundo. Rentabilidade passada não é garantia de futuros rendimentos. Antes de aplicar em fundos de investimentos leia o regulamento, a lâmina de informações essenciais, formulário de informações complementares e assinie o termo de adesão. Fundos de investimentos não contam com a garantia do gestor, administrador, de qualquer mecanismo de seguro ou Fundo Garantidor de Crédito – FGC. As rentabilidades não estão líquidas de impostos. As cotas do fundo podem ser afetadas por diversos fatores, como por exemplo, mudanças no panorama macroeconômico, concorrência, fornecedores, governança corporativa, etc. O fundo ainda pode estar exposto ao risco de concentração. A Zenith Asset Management não comercializa nem distribui cotas de fundos de investimento ou qualquer outro ativo financeiro. Para maiores informações sobre fundos de investimento, visite o Portal Educação Financeira da ANBIMA Como Investir (www.comoinvestir.com.br).