

## ROTEIRO

### PARA CADASTRO WARREN BRASIL

1.

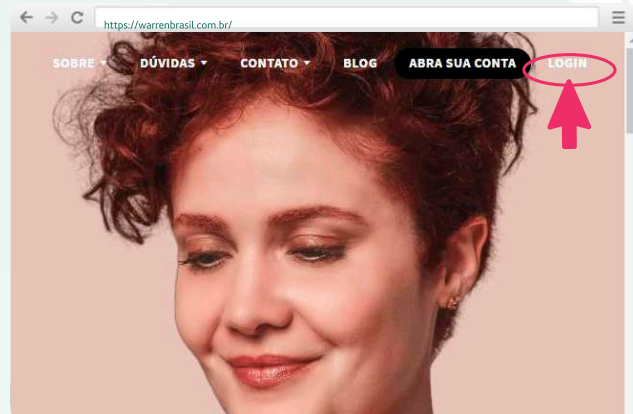
ACESSE O ENDEREÇO: <https://warrenbrasil.com.br/app/#/suitability> E FAÇA SEU CADASTRO NA WARREN BRASIL.

2.



FEITO O CADASTRO, ACESSE <https://warrenbrasil.com.br/> E NO CANTO SUPERIOR DIREITO CLIQUE EM "LOGIN".

DIGITE O E-MAIL CADASTRADO E SENHA.



3.

CRIE UM OBJETIVO PARA SEUS INVESTIMENTOS.



4.

Após toda criação do objetivo, observe nos fundos que a Warren Brasil indicar se estão presentes o HAYP FIA e VITÓRIA RÉGIA FIA. Caso eles não apareçam, role a tela para baixo e CLIQUE EM "EDITAR SUGESTÃO" E DEPOIS EM "EDIÇÃO AVANÇADA".



**ALERTA:** Como o atendimento da Warren através da plataforma é personalizado a cada cliente dependendo do perfil e objetivo, os produtos ofertados nem sempre serão os mesmos. Por isso, caso você trace seu perfil e objetivo e mesmo assim os fundos HAYP FIA e Vitória Régia FIA não apareçam, sugiro clicar nesse link <https://www.youtube.com/watch?v=GOvqo5OyWfY> para aprender a editar seus objetivos e assim ter acesso aos nossos fundos de ações.

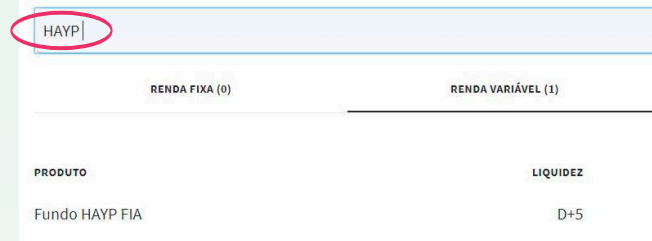
## ROTEIRO

### PARA CADASTRO WARREN BRASIL

5.

ROLE A TELA PARA BAIXO ATÉ ENCONTRAR A BARRA DE PESQUISA "ADICIONAR PRODUTO" E PESQUISE PELO HAYP FIA OU VITÓRIA RÉGIA FIA.

#### Adicionar produto



6.

APÓS CLICAR NO HAYP OU VITÓRIA RÉGIA VAI ABRIR UMA PÁGINA COM AS CARACTERÍSTICAS DE CADA FUNDO.

ROLE A TELA PARA BAIXO ATÉ ENCONTRAR O BOTÃO "ADICIONAR".

#### Documentos

↓ Regulamento

↓ Lâmina Mensal

➔ **ADICIONAR**

**ALERTA<sup>2</sup>:** Lembre-se que para adicionar HAYP FIA e Vitória Régia FIA entre seus objetivos, ao preencher os questionários (diálogos) com a Warren Brasil, você precisar estar atento as regras dos fundos: investimento mínimo inicial de R\$ 5.000,00 e investimentos subsequentes de no mínimo R\$ 300,00. Caso você coloque valores inferiores, não será possível adicionar os nossos fundos entre seus objetivos.

7.

Após adicionar o fundo desejado, para que seja possível salvar essa nova configuração precisa estar compatível com a distribuição da sua alocação entre renda fixa, renda variável e outros. Neste caso, o HAYP E VITÓRIA RÉGIA pertencem ao segmento de renda variável, então para que você consiga salvar eles nos seus objetivos, você precisa ter parte da alocação em renda variável. PARA EXEMPLIFICAR, SÉGUE A IMAGEM AO LADO.



8.

APÓS CONFERIR SE HÁ ALOCAÇÃO EM RENDA VARIÁVEL, ROLE A TELA PARA BAIXO E CLIQUE EM "SALVAR" E APÓS EM "ESTOU SATISFEITO".

9.

ESCOLHA O VALOR A SER INVESTIDO. Lembrando que VITÓRIA RÉGIA E HAYP possuem exigência mínima de investimento inicial de R\$ 5.000,00 e para aportes subsequentes de R\$ 300,00. Após isso, ESCOLHA A FORMA COMO DESEJAR TRANSFERIR SEUS RECURSOS E INVISTA!

